



Brønderslev Gymnasium og HF

Joan Gjerlev Eriksen, uddannelsesleder - hf

Pernille Dahl, uddannelsesleder - stx

Hvad er vigtigt?

- Dine interesser – hvilke fag kan du få?
- Dine fremtidsdrømme – og muligheder
- Hvad vælger vennerne?
- Studiemiljø og stemning på de forskellige skoler
- Transporttid i forhold til fx fritidsliv
- Bedst at vælge rigtigt første gang 😊





Hvorfor hf?



- Eneste gymnasiale uddannelse på blot 2 år
- Målretter sig mod korte og mellemlange uddannelser
- Praktisk profil – kobler teori og praksis
- Praktikforløb
- Samarbejde med virksomheder, institutioner og organisationer



3 fagpakker i hf

- 1) Omsorg og undervisning
- 2) Uniform
- 3) Samfund og erhverv



Omsorg og undervisning

For dig, der vil arbejde med mennesker

- Fokus på psykologi og samfundsfag
- Pædagogisk og samfundsfaglig vinkel – tonede forløb og praktik
- Typiske beskæftigelser: pædagog, socialrådgiver, sosu-assistent, sygeplejerske og lærer...





Uniform

For dig, der ønsker action i hverdagen

- Fokus på idræt og psykologi
- Behøver ingen særlige forudsætninger
- Idrætsfaglig interesse – tonede forløb – praktik bl.a. på militærbane
- Beskæftigelser: politibetjent, falckredder, fængselsbetjent, militæret, fysioterapeut eller ønsker at arbejde i retsvæsenet





Samfund og erhverv

For dig, der interesserer dig for samfund, politik og livet omkring dig

- Fokus på samfundsfag og erhvervsøkonomi
- Nysgerrighed inden for samfundsudvikling – tonede forløb og praktik
- Tiltænkt dig, der: ønsker at arbejde med marketing, handel og salg, informatik, politik, bygningskonstruktør ...





Introforløbet

- 1. skoledag
 - Elevantorer
 - Ryste-sammen-aktiviteter
 - Elevteams
- Introtur – tonet efter fagpakke
- Screenings
- FLE-fest m.m.



Fælles fag

- Dansk A
- Engelsk B
- Historie B
- Idræt C/kunstnerisk fag C
- Matematik C
- Religion C
- Samfundsfag C
- Geografi C
- Kemi C
- Biologi C





Valgfag

- Biologi
- Billedkunst
- Engelsk
- Erhvervsøkonomi
- Filosofi
- Idræt
- Informatik
- Matematik
- Kemi
- Mediefag
- Psykologi
- Religion
- Samfundsfag

Hvorfor stx?

- Stx giver adgang til alle videregående uddannelser
- Stx er den eneste ungdomsuddannelse, der tilbyder studieretninger inden for alle 4 hovedområder
- Stx lukker ingen døre – den bredeste ungdomsuddannelse
- Stx er også for de målrettede – studieretninger, der kvalificerer direkte til videregående uddannelser



Hvorfor stx?



- Stx har den højeste gennemførelsesprocent – og det højeste gennemsnit
- Der er flest stx'ere, der begynder på universitetet eller professionshøjskole
- Stx-studenter klarer sig godt på de videregående uddannelser
- Der kommer til at mangle arbejdskraft med videregående uddannelse
- Fantastisk ungdoms- og studiemiljø
- Stx er populært – og en succes

Grundforløb



- 3 måneders varighed
- Ingen forhåndsvalg af studieretning
- Forhåndsvalg af kreativt fag og 2. fremmedsprog
- Egentlig klassedannelse i november
- Løbende vejledning - og udfordring



Grundforløb

- Introforløb
- Præsentation af studieretninger
- Introduktion til fag
 - Engelsk, dansk, idræt, samfundsfag, matematik
- Almen sprogforståelse og naturvidenskabeligt grundforløb
- Introduktion til arbejdsmetoder





Studieretninger

- Færre og strammere studieretninger
- Er alle direkte adgangsgivende til forskellige uddannelser
- Næsten samme udbud på alle skoler





Studieretninger - oversigt

HOVEDOMRÅDE	FAG	FAG	FAG
NATURVIDENSKAB	MATEMATIK A	FYSIK B	KEMI B
NATURVIDENSKAB	BIOLOGI A	KEMI B	
SAMFUNDSVIDENSKAB	SAMFUNDSFAG A	ENGELSK A	
KUNSTNERISK	MUSIK A	ENGELSK A	
SPROGLIG	ENGELSK A	TYSK A	SAMFUNDSFAG B
SPROGLIG	ENGELSK A	SPANSK A	TYSK B



Fælles fag

- Dansk A
- Engelsk B
- Fysik C
- Historie A
- Idræt C
- Matematik C/B
- Oldtidskundskab C
- Religion C
- Samfundsfag C
- 2. fremmedsprog B/A
- Kunstneriske fag C
- 2 naturvidenskabelige fag (latin) C





Valgfag

- Biologi
- Billedkunst
- Engelsk
- Erhvervsøkonomi
- Filosofi
- Fransk
- Fysik
- Idræt
- Informatik
- Kemi
- Matematik
- Mediefag
- Naturgeografi
- Psykologi
- Religion
- Samfundsfag
- Spansk
- Tysk

Projekter

- Mange faglige projekter, fx
 - Samf-cup og samf-camp
 - Sprog-camp
 - Talentarbejde
 - Virk-SOM-Ung (virksomhedsbesøg og samarbejde med virksomheder)
 - Science Cup
 - "Fagligt samspil"



Pædagogiske pejlemærker

- Elevteams
- Lektiecafe- og fængsel
- Studie-timer
- Relation mellem lærer og elev
- Tydelige mål og forventninger
- Trygt og positivt læringsmiljø





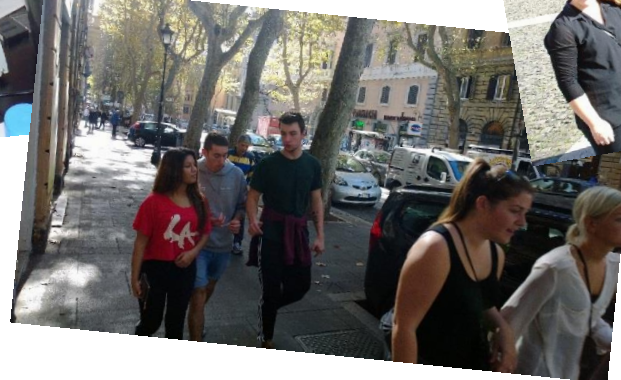
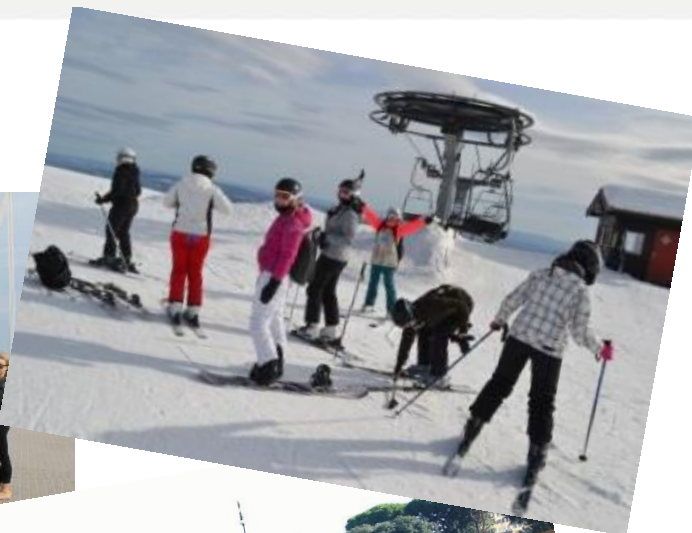
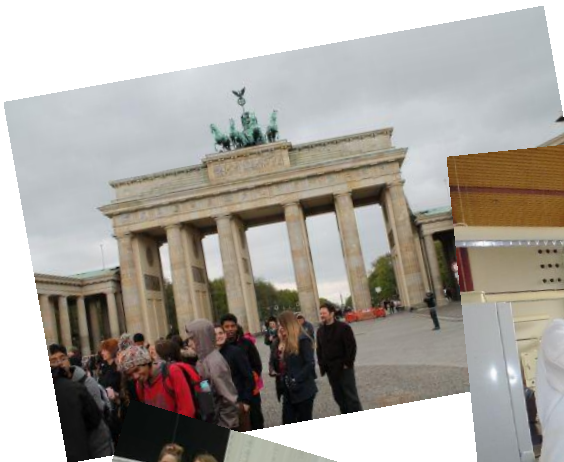
Og så er BG så meget mere...



- Frivillig idræt, billedkunst, mediefag
- Musical/teaterkoncert
- Musikforening m.m.
- Udvalgsarbejde
- Fredagscafeer
- Fester
- Osv.



Studieture



1g/1hf København

2g/2hf Studietur

3g Studieretningstur



Find os her

- www.brslev-gym.dk
- Facebook: Brønderslev Gymnasium og HF
- Tlf: 98 822 722
- post@brslev-gym.dk
- Orienteringsmøde 9. januar

